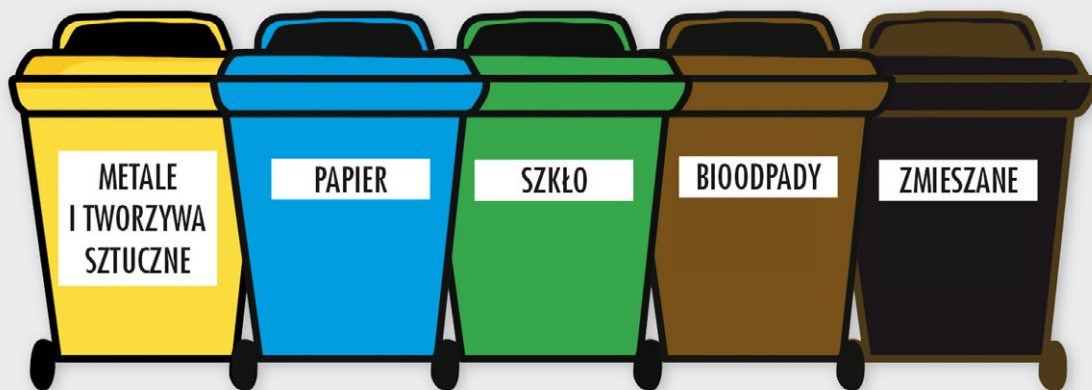


PORADNIK






POPRAWNEJ SEGREGACJI ODPADÓW KOMUNALNYCH

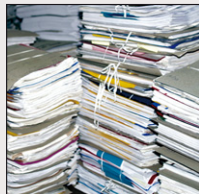
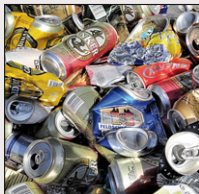


Recykling zaczyna się w naszych domach!

ZASADY POPRAWNEJ SEGREGACJI ODPADÓW KOMUNALNYCH

Selektywna zbiórka odpadów komunalnych prowadzona jest w oparciu o 5 frakcji, którym zostały przypisane konkretne kolory pojemników i worków:

-  pojemnik żółty
– metale i tworzywa sztuczne,
-  pojemnik niebieski
– papier,
-  pojemnik zielony
– szkło,
-  pojemnik brązowy
– bioodpady,
-  pojemnik czarny
– odpady zmieszane.



KORZYŚCI WYNIKAJĄCE Z PRAWIDŁOWEJ SEGREGACJI ODPADÓW:

- czystsze środowisko,
- zmniejszenie ilości odpadów, które trafiają na składowiska,
- ograniczenie nadmiernej eksploatacji surowców poprzez wykorzystywanie w produkcji surowców wtórnych pochodzących z odpadów,
- obniżenie opłaty w przypadku posiadania kompostownika, i kompostowania w nim odpadów biodegradowalnych.

CO OZNACZAJĄ SYMBOLE UMIESZCZANE NA OPAKOWANIACH



Opakowanie wykonane jest z takiego surowca, który można poddać recyklingowi



Opakowania, które rozkładają się podczas kompostowania



Producent sfinansował budowę i funkcjonowanie systemu odzysku odpadów



Po zużyciu produktu nie wolno wyrzucić go do kosza razem z innymi odpadami



Opakowanie zostało wykonane z aluminium i nadaje się do recyklingu



Produkt powstał zgodnie z przepisami obowiązującymi na terenie Unii Europejskiej



POJEMNIK ŻÓŁTY – METALE I TWORZYWA SZTUCZNE



WRZUCAMY:

- ✓ zgniecione i zakręcone butelki plastikowe po napojach, olejach spożywczych i mleku,
- ✓ opakowania po kosmetykach i chemii gospodarczej, dezodoranty.
- ✓ kartony po mleku, sokach i innych produktach spożywczych, tzw. opakowania wielomateriałowe,
- ✓ puszki po żywności i napojach,
- ✓ nakrętki, kapsle i zakrętki od słoików, butelek,
- ✓ opakowania foliowe po proszkach/kapsułkach do prania, karmie dla zwierząt, ziemi ogrodniczej,
- ✓ opakowania po produktach spożywczych, tj. kubki po jogurtach, śmietanach, margarynach, serkach itp.,
- ✓ worki foliowe, folie stretch i bąbelkowe, reklamówki wielokrotnego użycia,
- ✓ folie po papierze toaletowym oraz po zgrzewkach wód i napojów,
- ✓ wiaderka, doniczki, miski, pudełka plastikowe, koszyki.

Z kubków po jogurtach i śmietanach oraz z opakowań po margarynach należy **oderwać wieczko**.
Wieczko jest z innego surowca niż kubek. Taka segregacja ułatwia recykling!



Przed wyrzuceniem butelki PET należy ją **opróżnić, zgnieść na płasko i zakręcić**.





POJEMNIK ŻÓŁTY – METALE I TWORZYWA SZTUCZNE

✘ NIE WRZUCAMY:

- ✘ puszek i pojemników po farbach i lakierach,
- ✘ butelek i pojemników z zawartością,
- ✘ opakowań po lekach,
- ✘ jednorazowych naczyń i reklamówek,
- ✘ opakowań po: wędlinach, mięsach, kawach, herbatach, płatkach śniadaniowych, chrupkach, makaronach,
- ✘ folii malarskich,
- ✘ tacek styropianowych,
- ✘ tubek po kosmetykach i pastach,
- ✘ baterii i akumulatorów.



Butelka plastikowa wyrzucona w lesie rozłoży się w ziemi po 500 latach.

Nie należy łączyć opakowań, tzn. puszek po rybie, konserwie czy karmie zwierzęcej nie powinno się zawijać w jednorazową reklamówkę! Puskę wystarczy dokładnie opróżnić i wrzucić luzem do żółtego worka.



Daj im drugie życie:



→
bluza polarowa,
wypełnienie kołder
i poduszek,
koc polarowy,
torba na zakupy.

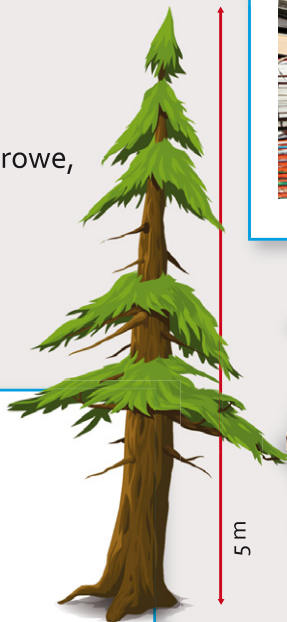




POJEMNIK NIEBIESKI – PAPIER

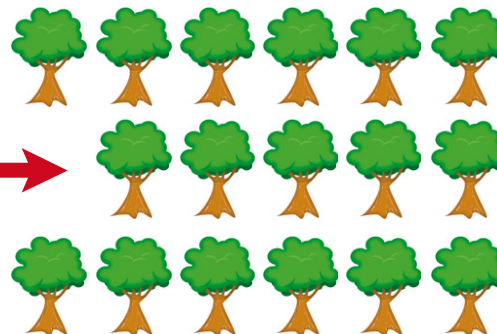
✓ WRZUCAMY:

- ✓ opakowania z papieru i tektury,
- ✓ gazety i czasopisma,
- ✓ gazetki reklamowe,
- ✓ ulotki i katalogi,
- ✓ książki i zeszyty,
- ✓ papier biurowy,
- ✓ papier pakowy,
- ✓ opakowania tekturowe,
- ✓ kartony,
- ✓ tekturę falistą,
- ✓ torby i worki papierowe.



Recykling stosu makulatury o wysokości 1 m pozwala uratować 5-metrową sosnę.

Wyprodukowanie *jednej tony papieru* wymaga *ścięcia 17 drzew*



Opakowania kartonowe przed wyrzuceniem należy zgnieść, aby ograniczyć ich objętość.
Nie trzeba zrywać z nich samoprzylepnej taśmy.



POJEMNIK NIEBIESKI – PAPIER



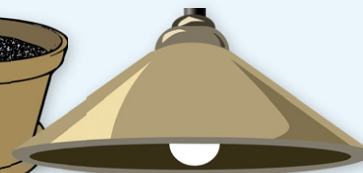
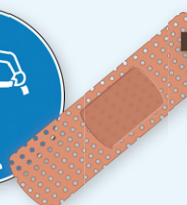
NIE WRZUCAMY:

- ✗ papierowych worków po nawozach i materiałach budowlanych,
- ✗ jednorazowych odpadów higienicznych, tj. zużytych ręczników papierowych, zużytych chusteczek,
- ✗ papieru lakierowanego, foliowego i woskowanego, zatłuszczonego papieru po maśle lub margarynie,
- ✗ paragonów z kas fiskalnych,
- ✗ kartonów po mleku i napojach,
- ✗ zatłuszczonych i zużytych opakowań i naczyń jednorazowych,
- ✗ tapet, kalki.

Do pojemnika na papier nie wrzucaj papieru tłustego lub zabrudzonego, a także chusteczek, wacików i ręczników papierowych.



Z papieru po recyklingu powstaje ponad **5000 różnych rodzajów produktów**, np. abażury, filtry do kawy, opakowania do jajek itd.





POJEMNIK ZIELONY – SZKŁO

✓ WRZUCAMY:

- ✓ szklane butelki po napojach i żywności,
- ✓ szklane słoiki,
- ✓ szklane opakowania po kosmetykach (tylko części szklane).

Statystyczny Polak
w ciągu roku wyrzuca na składowisko
ok. 60 słoików
i szklanych butelek
nadających się do recyklingu.



Opakowania szklane
w 100% nadają się
do recyklingu!

Opakowania szklane,
tj. butelki lub słoiki,
przed wyrzuceniem należy
opróżnić, a nakrętkę z nich
odkręcić i wrzucić do żółtego
worka lub pojemnika.

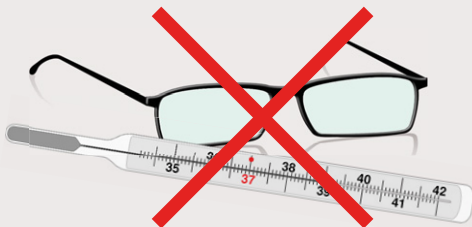




POJEMNIK ZIELONY – SZKŁO

X NIE WRZUCAMY:

- X** ceramiki, doniczek i porcelany,
- X** zniczy z zawartością wosku,
- X** żarówek, świetlówek i reflektorów,
- X** luster i naczyń z kryształu,
- X** szkła okiennego i zbrojonego,
- X** szklanych opakowań po rozpuszczalnikach i olejach silnikowych,
- X** szkła żaroodpornego,
- X** monitorów,
- X** kineskopów,
- X** termometrów,
- X** szkła okularowego.



1 sztuka = 100 wat/4 godziny

Każda szklana butelka poddana recyklingowi pozwala zaoszczędzić energię potrzebną do świecenia 100-watowej żarówki przez 4 godziny.

Ze szkła po recyklingu najczęściej powstają kolejne butelki, słoiki, szklanki. Oprócz tego tworzone są z niego blaty kuchenne, włókno izolacyjne, kulki szklane, grysy czy kafelki.





POJEMNIK BRĄZOWY – BIOODPADY

✓ WRZUCAMY:

- ✓ resztki żywności pochodzenia roślinnego,
- ✓ pieczywo, skorupki jaj,
- ✓ obierki owoców i warzyw,
- ✓ skorupki orzechów,
- ✓ fusy po kawie i herbacie,
- ✓ resztki kwiatów ciętych i doniczkowych,
- ✓ przeterminowane owoce i warzywa,
- ✓ liście, kwiaty, skoszona trawa,
- ✓ gałęzie drzew i krzewów.



Odpady
biodegradowalne,
w tym kuchenne,
należy wrzucać
luzem do jednego
worka lub
pojemnika.



Z bioodpadów powstaje
kompost ogrodniczy
wykorzystywany
do użyźniania gleby,
i nawożenia przydomowego
ogrodu lub działki.





POJEMNIK BRĄZOWY – BIOODPADY

✘ NIE WRZUCAMY:

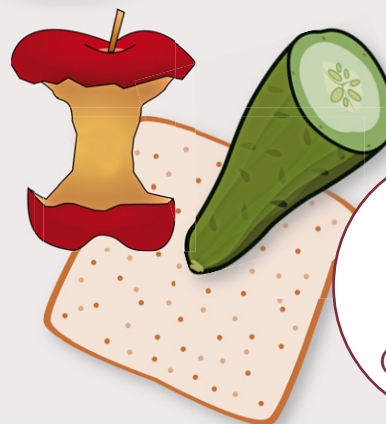
- ✘ resztek żywności pochodzenia zwierzęcego, tj. kości i mięsa,
- ✘ popiołu,
- ✘ piasku,
- ✘ ziemi i kamieni,
- ✘ drewna impregnowanego,
- ✘ trocin,
- ✘ padłych zwierząt,
- ✘ odchodów zwierzęcych,
- ✘ tkanin.



Rocznie
wytwarzamy
w Polsce
5 mln ton
bioodpadów.

Bioodpady to odpady organiczne, powstające w naszych domach z resztek jedzenia lub roślin.

Bioodpady wykorzystywane są do produkcji kompostu lub biogazu, z którego można wytworzyć energię.



Bioodpady ulegają naturalnemu procesowi rozkładu (biodegradacji).



POJEMNIK CZARNY – ODPADY ZMIESZANE

✓ WRZUCAMY:

- ✓ odpady kuchenne pochodzenia zwierzęcego (np. kości i mięsa),
- ✓ środki higieny osobistej, np. pieluchy jednorazowe, ręczniki papierowe, chusteczki higieniczne,
- ✓ tubki po pastach i kremach,
- ✓ trwale zanieczyszczone opakowania spożywcze,
- ✓ zabrudzone naczynia i reklamówki jednorazowe,
- ✓ opakowania z folii po: wędlinach, mięsach, kawach, herbatach, płatkach śniadaniowych, chrupkach, makaronach,
- ✓ tacki styropianowe,
- ✓ zatłuszczony papier po maśle lub margarynie,
- ✓ pozostałości nienadające się do segregacji.



Paragony, ręczniki papierowe, papierki po maśle lub margarynie, a także zatłuszczony kartony po jedzeniu należy wrzucać do odpadów zmieszanych.



POJEMNIK CZARNY – ODPADY ZMIESZANE

X NIE WRZUCAMY:

- X** przeterminowanych leków i chemikaliów,
- X** zużytego sprzętu elektronicznego i elektrycznego,
- X** zużytych baterii i akumulatorów,
- X** mebli i innych odpadów wielkogabarytowych,
- X** odpadów budowlanych i rozbiórkowych,
- X** zużytych opon,
- X** popiołu i żużla,
- X** farb i rozpuszczalników oraz opakowań po nich.



Popiół paleniskowy zanieczyszcza inne odpady oraz instalację sortowniczą.
Powinien być oddany do PSZOK.



PUNKT SELEKTYWNEJ ZBIÓRKI ODPADÓW KOMUNALNYCH

Do Punktu Selektywnej Zbiórki Odpadów Komunalnych, w ramach opłaty z tytułu gospodarowania odpadami komunalnymi, mieszkańcy mogą dostarczać:

- ✓ odpady opakowaniowe wielomateriałowe,
- ✓ trawę, gałęzie, pnie drzew,
- ✓ meble i inne odpady wielkogabarytowe,
- ✓ zużyty sprzęt elektryczny i elektroniczny,
- ✓ zużyte opony,
- ✓ odpady budowlane, rozbiórkowe i remontowe, w tym gruz i beton,
- ✓ styropian,
- ✓ opakowania lub puszki po farbach, rozpuszczalnikach,
- ✓ zużyte baterie,
- ✓ świetlówki,
- ✓ opakowania z tworzyw sztucznych,
- ✓ opakowania szklane,
- ✓ opakowania z metali,
- ✓ popiół,
- ✓ papier i tekturę oraz opakowania z papieru i tektury,
- ✓ oleje przepracowane,
- ✓ przeterminowane leki.





DLACZEGO SEGREGACJA JEST WAŻNA?

● PAPIER



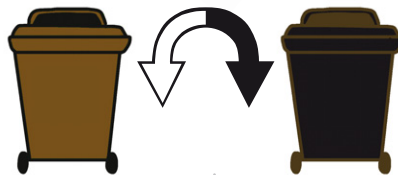
trafia do recyklingu i powstają inne produkty, np. opakowania do jajek



trafia do spalarni (jako paliwo alternatywne)



● BIOODPADY



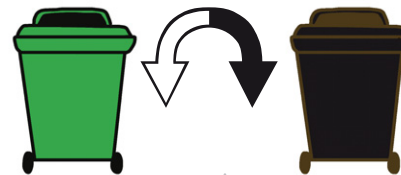
powstanie kompost ogrodniczy do użyźniania gleby



trafia na składowisko odpadów



● SZKŁO



powstanie nowy słoik lub szklana butelka



trafia na składowisko odpadów



SEGREGACJA TO WAŻNY ELEMENT RECYKLINGU!

Dzięki poprawnej segregacji mniej odpadów trafia na składowiska, a to oznacza mniejsze koszty dla społeczeństwa i środowiska!



WARTO WIEDZIEĆ

PUNKT SELEKTYWNEJ ZBIÓRKI ODPADÓW KOMUNALNYCH W KROŚNIE

ul. Białobrzeska 108, 38-400 Krosno

PSZOK czynny jest w następujące dni tygodnia:

W OKRESIE WIOSENNO-LETNIM* (od 1 kwietnia do 30 listopada)

- poniedziałek – w godz. 9:00-19:00
- wtorek – w godz. 9:00-19:00
- środa – w godz. 9:00-19:00
- **czwartek – NIECZYNNE**
- piątek – w godz. 9:00-19:00
- sobota – w godz. 8:00-14:00

W OKRESIE JESIENNO-ZIMOWYM* (od 1 grudnia do 31 marca)

- poniedziałek – w godz. 11:00-18:00
- **wtorek – NIECZYNNE**
- środa – w godz. 11:00-18:00
- **czwartek – NIECZYNNE**
- piątek – w godz. 11:00-18:00
- **sobota – NIECZYNNE**

*W przypadku zmian w harmonogramie pracy PSZOK
aktualne informacje dostępne będą na stronach:
www.krosno.pl, www.ekrosno.pl i www.pszokkrosno.pl

DODATKOWE WORKI NA ODPADY SELEKTYWNIE ZBIERANE

Pakiety dodatkowych worków odebrać można
w Biurze Obsługi Klienta Krośnieńskiego
Holdingu Komunalnego Sp. z o.o.
ul. A. Fredry 12, 38-400 Krosno

Biuro Obsługi Klienta czynne jest:
poniedziałek – w godz. 7.00-17.00
wtorek-piątek – w godz. 7.00-16.00

- worki na bioodpady i popiół są płatne.



DODATKOWE KODY KRESKOWE NA WORKI Z ODPADAMI SELEKTYWNIE ZEBRANYMI

Pakiety dodatkowych kodów kreskowych wydaje
Wydział komunalny, ochrony środowiska i gospodarki lokalnymi
Urzędu Miasta Krosna – Referat Gospodarowania Odpadami
ul. Bieszczadzka 5, 38-400 Krosno

- zamówić e-mailowo
– naszsmieci@um.krosno.pl
- pakiety kodów można odebrać osobiście
(pokój nr 201, II piętro)
- zamówić telefonicznie – dzwoniąc pod numer 13 47 436 20.





**Miejskie Przedsiębiorstwo Gospodarki Komunalnej
– Krośnieński Holding Komunalny Sp. z o.o.**

**38-400 Krosno, ul. A. Fredry 12
tel. 13 47 484 00,
e-mail: poczta@khk.krosno.pl
www.ekrosno.pl**

Urząd Miasta Krosna

**38-400 Krosno,
ul. Lwowska 28a
tel. 13 43 675 43,
e-mail: um@um.krosno.pl
www.krosno.pl**

PRACUJEMY DLA MIESZKAŃCÓW I DLA ŚRODOWISKA